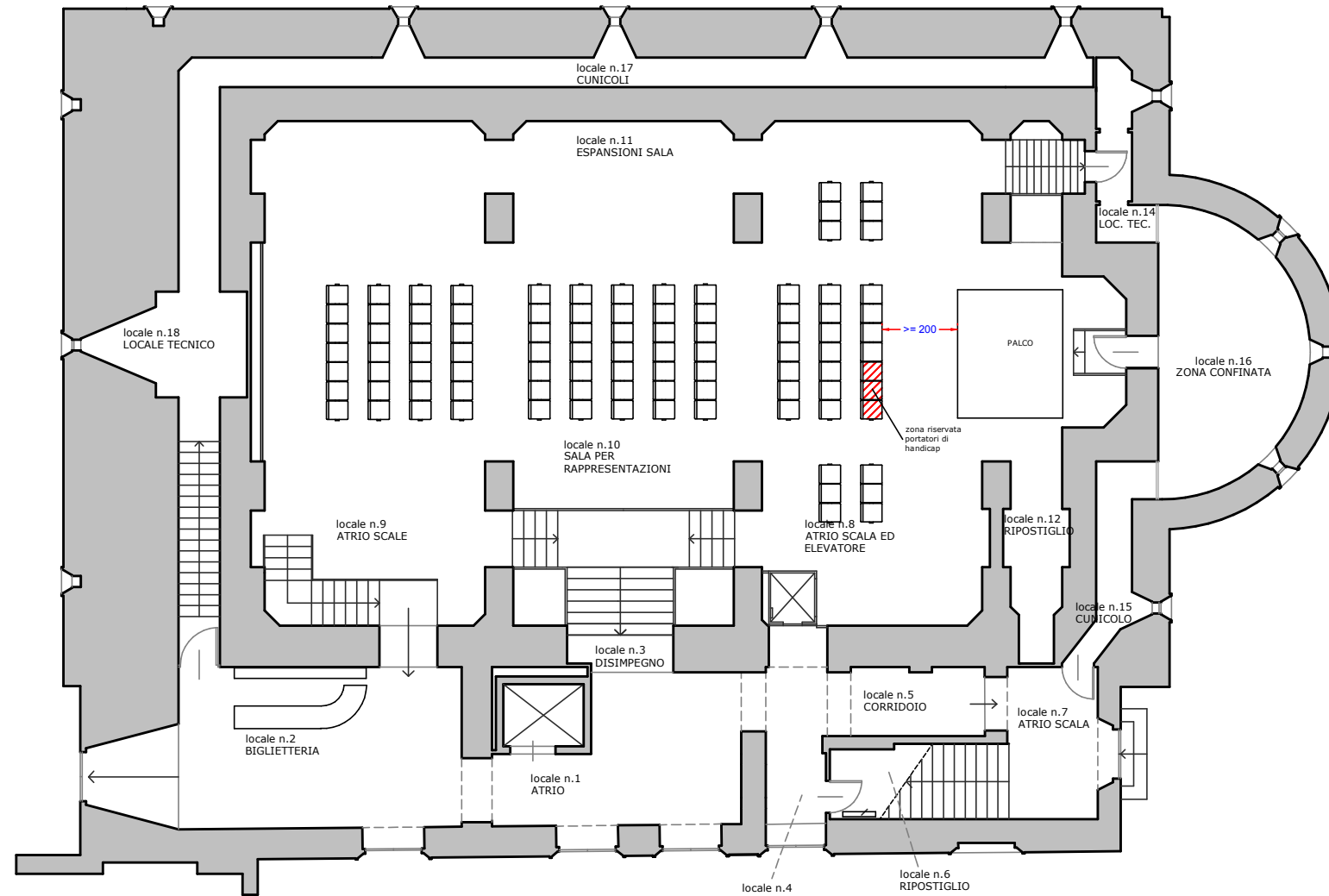
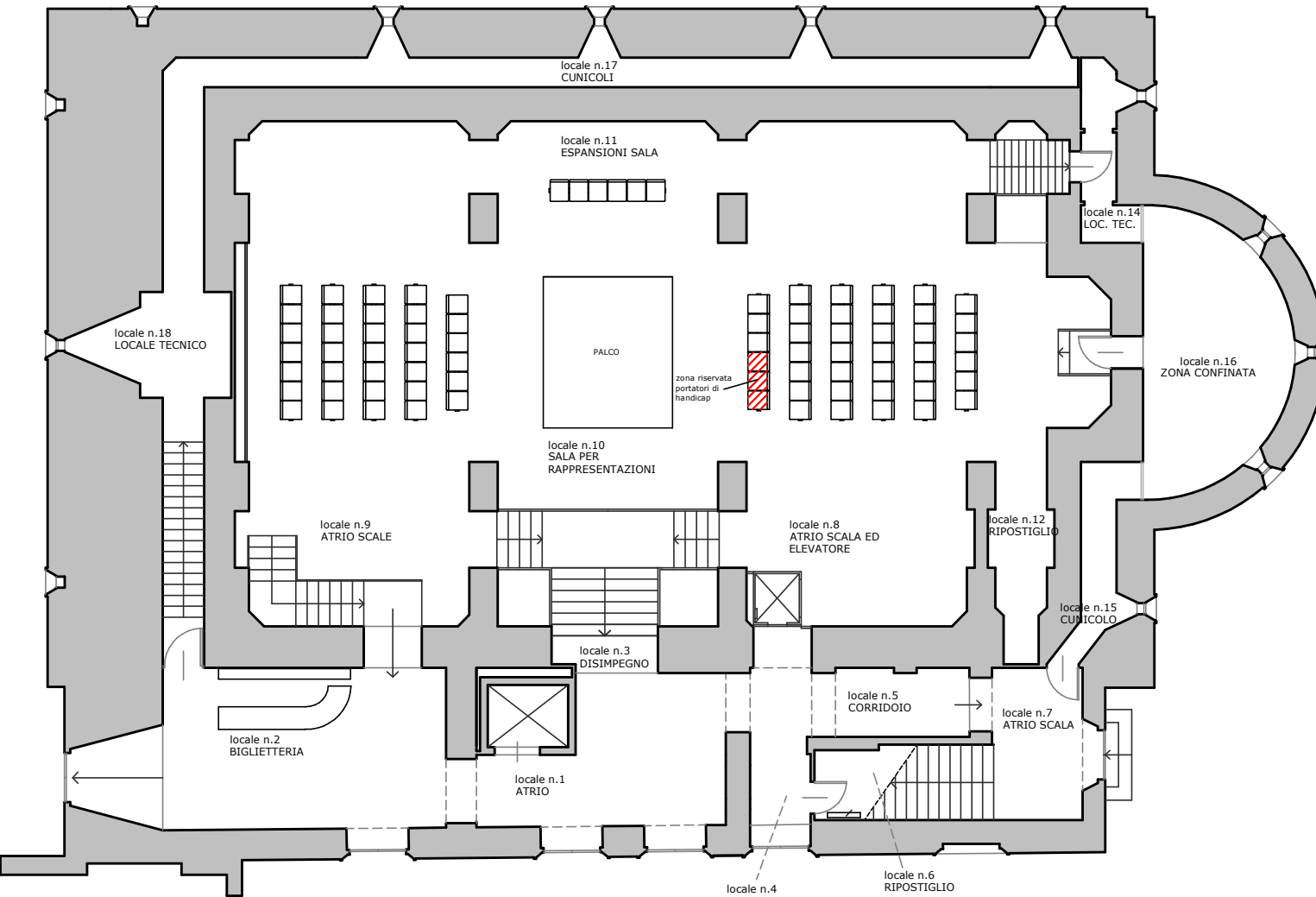




**PIANO DI EMERGENZA ALLEGATO B: Planimetria con disposizione sedie platea (Soluzione 1 o 2)**

PIANTA PIANO TERRA (destinazione d'uso pubblico spettacolo, soluzione 1)

PIANTA PIANO TERRA (destinazione d'uso pubblico spettacolo, soluzione 2)



**SOLUZIONE 1 affollamento massimo 100 persone**

note per l'allestimento della sala:  
 - posti a sedere previsti 80 disposti come rappresentato nella planimetria  
 - nel caso fosse necessario aumentare la capienza fino a 100 persone potranno essere autorizzati posti in piedi alle seguenti condizioni:

a) nessun spettatore potrà sostare nei passaggi esistenti nelle sale;  
 b) non saranno consentiti posti in piedi se non nelle aree riservate indicate al punto f);  
 c) il numero dei posti in piedi autorizzato sarà fissato in ragione di 35 spettatori ogni 10 mq di superficie all'uso destinata;  
 d) i posti in piedi saranno computati agli effetti della larghezza delle uscite;  
 e) le aree riservate ai posti in piedi saranno disposte soltanto posteriormente ai posti a sedere rimanenti, in modo da lasciare sempre liberi i percorsi di ingresso e di uscita;  
 f) le aree riservate ai posti in piedi saranno esclusivamente quelle non utilizzate per i posti a sedere rappresentati nella planimetria

**SOLUZIONE 2 affollamento massimo 100 persone**

note per l'allestimento della sala:  
 - posti a sedere previsti 96 disposti come rappresentato nella planimetria  
 - nel caso fosse necessario aumentare la capienza fino a 100 persone potranno essere autorizzati posti in piedi alle seguenti condizioni:

a) nessun spettatore potrà sostare nei passaggi esistenti nelle sale;  
 b) non saranno consentiti posti in piedi se non nelle aree riservate indicate al punto f);  
 c) il numero dei posti in piedi autorizzato sarà fissato in ragione di 35 spettatori ogni 10 mq di superficie all'uso destinata;  
 d) i posti in piedi saranno computati agli effetti della larghezza delle uscite;  
 e) le aree riservate ai posti in piedi saranno disposte soltanto posteriormente ai posti a sedere rimanenti, in modo da lasciare sempre liberi i percorsi di ingresso e di uscita;  
 f) le aree riservate ai posti in piedi saranno esclusivamente quelle non utilizzate per i posti a sedere rappresentati nella planimetria